

ВЫБОРОЧНОЕ НАБЛЮДЕНИЕ ДОХОДОВ НАСЕЛЕНИЯ И УЧАСТИЯ В СОЦИАЛЬНЫХ ПРОГРАММАХ

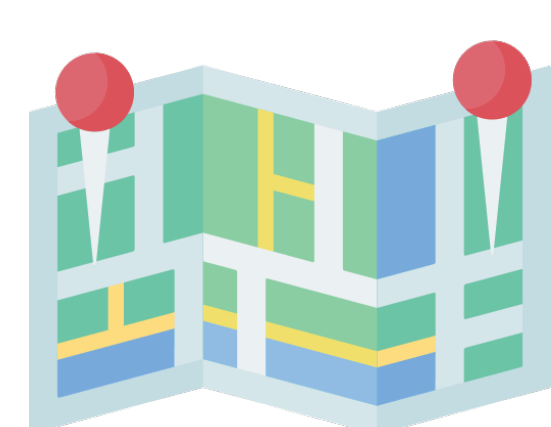
(проводится во всех регионах России ежегодно)

ПЕРИОД
ОБСЛЕДОВАНИЯ

С **18** января
по **4** февраля



В ИРКУТСКОЙ ОБЛАСТИ УЧАСТВУЮТ



25

населенных пунктов



924

домохозяйства



33

интервьюера

ЦЕЛЬ ОБСЛЕДОВАНИЯ

Получение информации о тенденциях
в уровне бедности и дифференциации
населения по уровню доходов